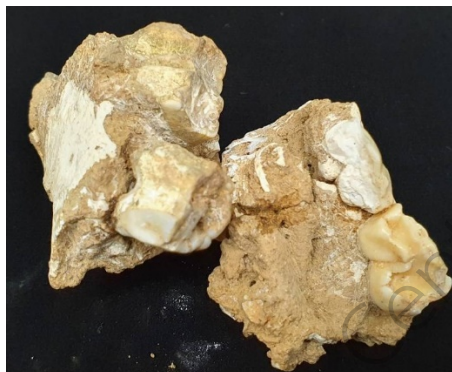


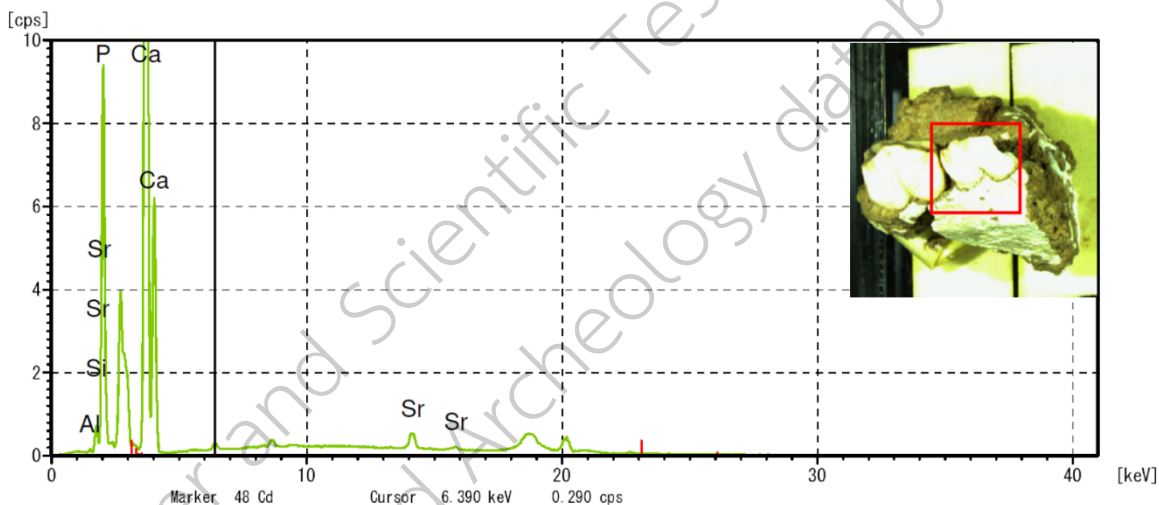
**Sample 22: ชิ้นส่วนฟัน**

ลักษณะภายนอก: ชิ้นส่วนฟัน มีลักษณะเป็นฟันบด

แหล่งที่พบ: พบบริเวณหน้าถ้ำ ในเขตพื้นที่ ม.บูกะเตยามู ต.ควนโดน อ.ควนโดน จ.สตูล



รูปที่ 1 Sample 22 ชิ้นส่วนฟัน



รูปที่ 2 แสดงสเปกตรัมของธาตุองค์ประกอบของ Sample 22 ชิ้นส่วนฟัน

ตารางที่ 1 แสดงองค์ประกอบธาตุของ Sample 22 ชิ้นส่วนฟัน

ชื่อ	องค์ประกอบธาตุ (%wt.)				
	Al	Si	P	Ca	Sr
ชิ้นส่วนฟัน	0.85	2.69	24.58	71.64	0.24