

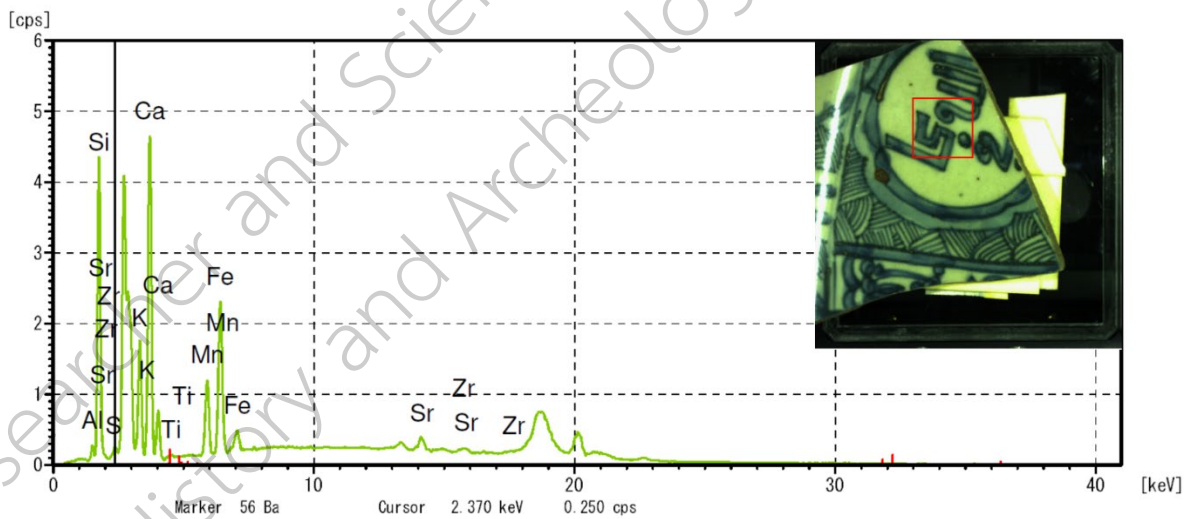
Sample 20: ชิ้นส่วนปากชาม

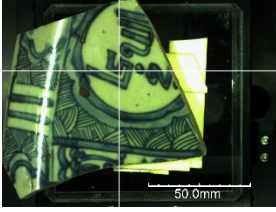
ลักษณะภายนอก: ชิ้นส่วนปากชามขนาดใหญ่ปากผาย ลายตัวภาษาอาหรับว่า อัลเลาะห์ในช่องกระจก เตาจึงต่อ
เงิน มณฑลเจียงซี สมัยราชวงศ์ชิง ครึ่งแรกพุทธศตวรรษที่ 25 ลักษณะเขียนลายใต้เคลือบ ลวดลายเส้นสีครามบน
พื้นสีขาว (รูปที่ 1)

แหล่งที่พบ: พบบริเวณสุสานวิลันดา ชายหาดบริเวณบริษัทการปิโตรเลียมแห่งประเทศไทย (ปตท.) สงขลา



รูปที่ 1 Sample 20 ชิ้นส่วนปากชาม

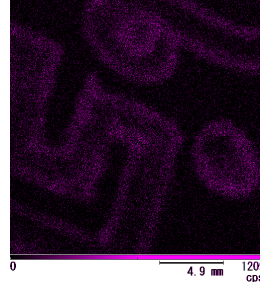




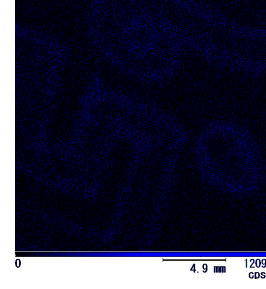
Original surface



Original surface

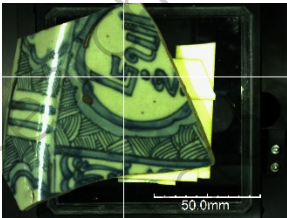
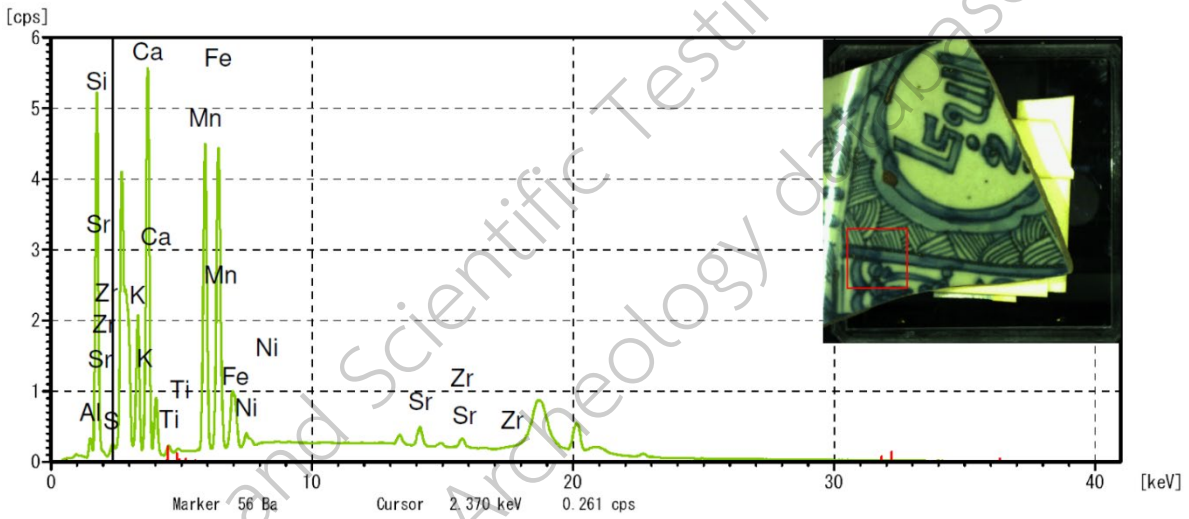


Manganese (Mn)

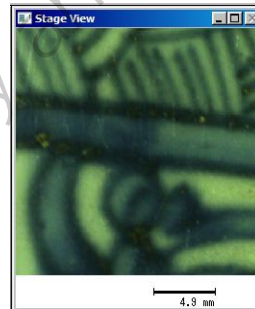


Iron (Fe)

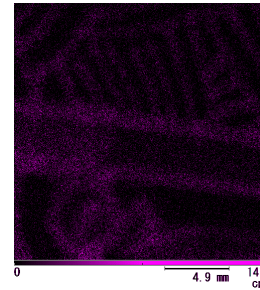
รูปที่ 2 แสดงองค์ประกอบธาตุและการกระจายตัวอย่างของธาตุบนพื้นผิวสวดลายทรงกลมสีดำของ Sample 20 (ชิ้นส่วนปากชาม)



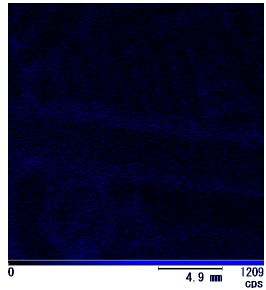
Original surface



Original surface



Manganese (Mn)



Iron (Fe)

รูปที่ 3 แสดงองค์ประกอบธาตุและการกระจายตัวอย่างของธาตุบนพื้นผิวลวดลายทรงกลมสีดำของ
Sample 20 บริเวณที่ 2 (ชิ้นส่วนปากชาม)

ตารางที่ 1 แสดงองค์ประกอบธาตุของตัวอย่าง Sample 20 (ชิ้นส่วนปากชาม)											
ตำแหน่ง	องค์ประกอบธาตุ (%wt.)										
	Al	Si	S	K	Ca	Ti	Mn	Fe	Ni	Sr	Zr
บริเวณที่ 1	5.55	52.79	0.59	10.20	24.44	0.33	2.32	3.48	-	0.20	0.09
บริเวณที่ 2	6.52	51.54	0.44	8.82	20.25	0.38	6.65	4.86	0.16	0.24	0.14

จากผลการวิเคราะห์ด้วย Micro-XRF พบว่า องค์ประกอบธาตุบนพื้นผิวประกอบด้วย อลูมิเนียม (Al) ซิลิกอน (Si) กำมะถัน (S) โพแทสเซียม (K) แคลเซียม (Ca) ไททานเนียม (Ti) แมงกานีส (Mn) เหล็ก (Fe) นิกเกิล (Ni) สตรอนเชียม (Sr) และเซอร์โคเนียม (Zr) โดยลวดลายสีครามบนพื้นผิวของชิ้นส่วนปากชาม มีลายเส้นเขียนสีดำซ้อนทับด้านบน เช่นเดียวกับกับ Sample 11 และ Sample 13 ซึ่งมีส่วนประกอบของ Fe_2O_3 และ MnO จึงคาดว่าธาตุดังกล่าวเป็นส่วนประกอบที่ถูกนำมาใช้เป็นสารให้สี