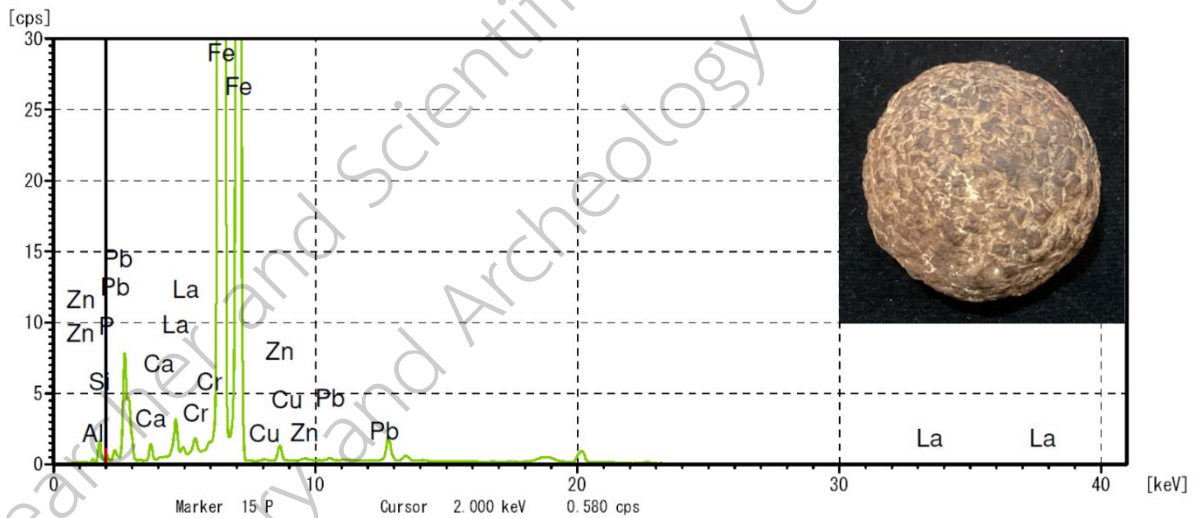


Sample 23: กระสุนปืน

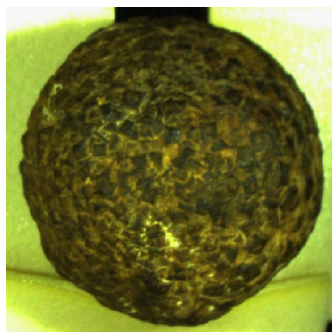
ลักษณะภายนอก: รูปร่างทรงกลม สีน้ำตาลแดง มีลักษณะผิวขรุขระ
แหล่งที่พบ: พบบริเวณบริษัท ปตท.



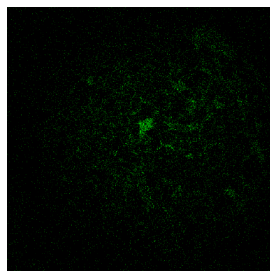
รูปที่ 1 Sample 23 กระสุนปืน



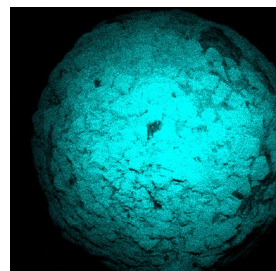
รูปที่ 2 Sample 23 กระสุนปืน



Original surface



Silicon (Si)



Iron (Fe)

รูปที่ 3 แสดงองค์ประกอบธาตุและการกระจายตัวอย่างของธาตุนบนพื้นผิวกระสุนปืน

ตารางที่ 1 แสดงองค์ประกอบธาตุของตัวอย่าง Sample 23 กระสุนปืน										
ตำแหน่ง	องค์ประกอบธาตุ (%wt.)									
	Al	Si	P	Ca	Cr	Fe	Cu	Zn	La	Pb
ผิวบน	1.80	3.46	0.56	0.32	0.08	92.98	0.05	0.33	0.24	0.18

Researcher and Scientific Testing Center
for History and Archeology database in Thailand